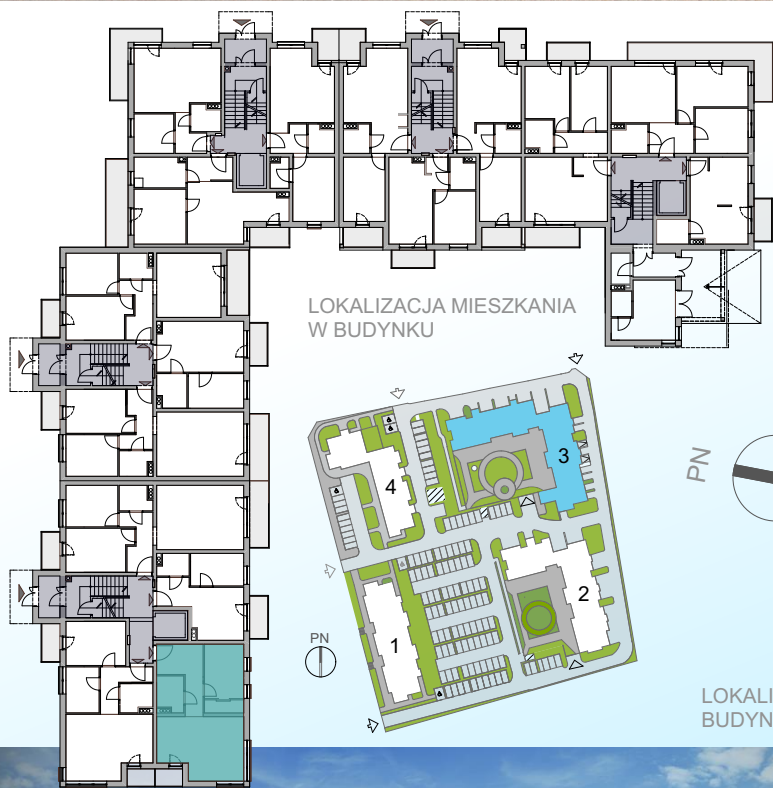


# Porta Mare

Słoneczne  
Tarasy

# budnex

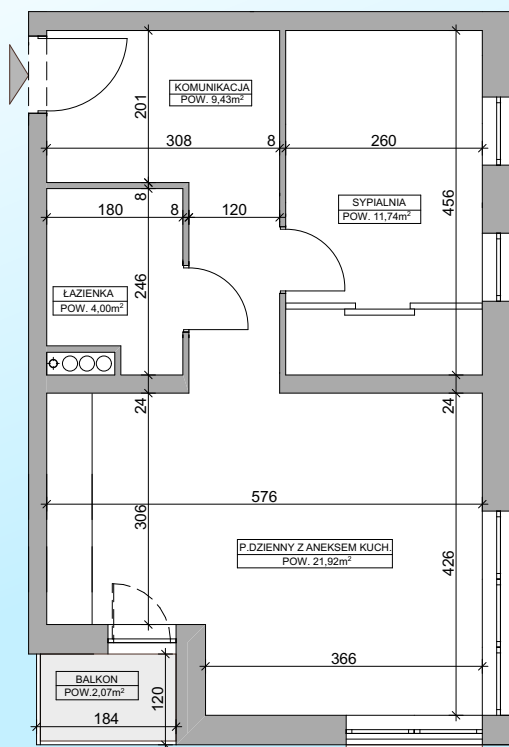


NR MIESZKANIA:

# M3

NR KLATKI:  
POWIERZCHNIA:  
KONDYGNACJA:

5  
47,09m<sup>2</sup>  
parter



Powierzchnia zgodna z PN ISO 9836:1997 oraz z Rozporządzeniem  
Ministra Transp. Budownictwa i Gos. Morskiej z dnia 25.04.2012r.

WYMIARY PODANO W ŚWIETLE ŚCIAN SUROWYCH. NINIEJSZE DANE SĄ  
POGLĄDOWE I MOGĄ ODBIEGAĆ OD OSTATECZNEGO PROJEKTU REALIZACYJNEGO.



BIURO SPRZEDAŻY W DZIWNÓWKU UL. WOLNOŚCI 35c  
TEL. 665109671 [apartamenty@portamare.pl](mailto:apartamenty@portamare.pl)

ZAPRASZAMY RÓWNIEŻ DO BIUR SPRZEDAŻY **BUDNEX**  
W GORZOWIE, POZNANIU, ZIELONEJ GÓRZE I SZCZECINIE.

[www.apartamenty.portamare.pl](http://www.apartamenty.portamare.pl)