

Porta Mare

Słoneczne
Tarasy

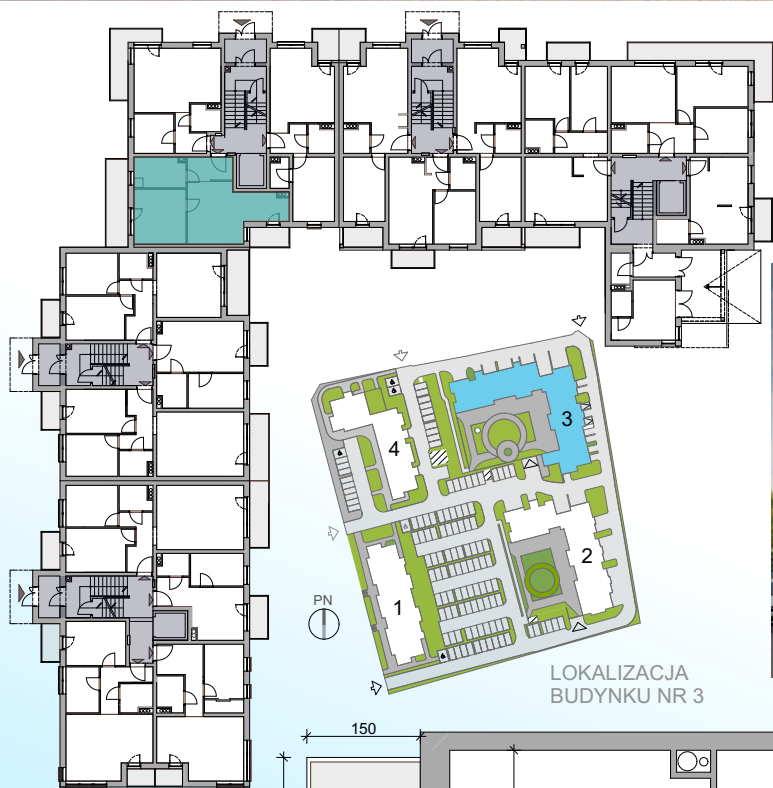
budnex

M2

NR MIESZKANIA:

NR KLATKI:
POWIERZCHNIA:
KONDYGNACJA:

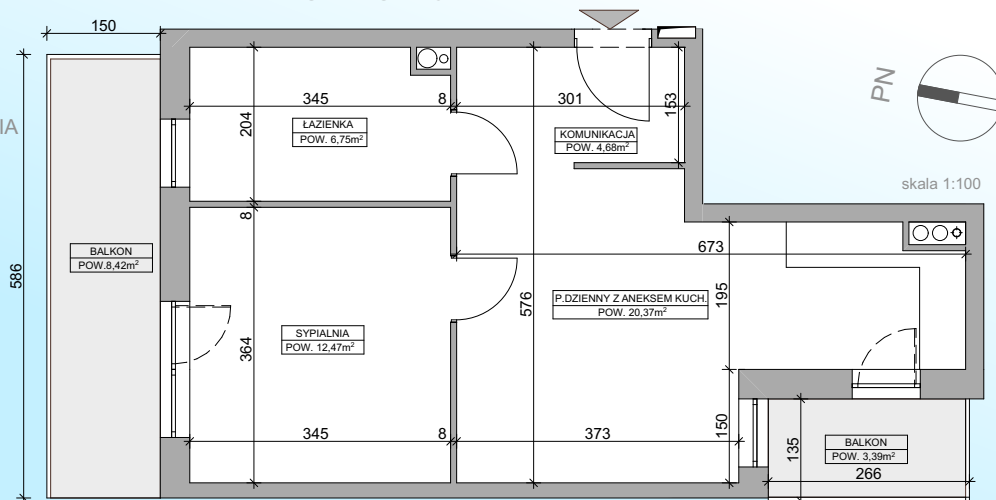
3
44,27m²
parter



LOKALIZACJA
BUDYNKU NR 3



LOKALIZACJA MIESZKANIA
W BUDYNKU



Powierzchnia zgodna z PN ISO 9836:1997 oraz z Rozporządzeniem
Ministra Transp. Budownictwa i Gos. Morskiej z dnia 25.04.2012r.

WYMIARY PODANO W ŚWIETLE ŚCIAN SUROWYCH.
NINIEJSZE DANE SĄ POGŁĄDOWE I MOGĄ ODBIEGAĆ
OD OSTATECZNEGO PROJEKTU REALIZACYJNEGO.



BIURO SPRZEDAŻY W DZIWNÓWKU UL. WOLNOŚCI 35c
TEL. 665109671 apartamenty@portamare.pl

ZAPRASZAMY RÓWNIEŻ DO BIUR SPRZEDAŻY **BUDNEX**
W GORZOWIE, POZNANIU, ZIELONEJ GÓRZE I SZCZECINIE.

www.apartamenty.portamare.pl